

產品介紹

6467- 無基材薄膜雙面膠帶

6467- Roll Laminating Adhesive

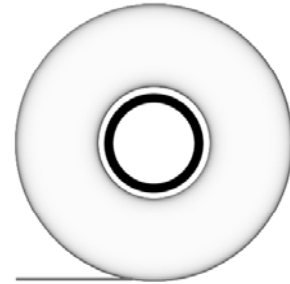
優點

- UL認證字號 NO. MH-16329 (S)
- 沖型加工性佳，不易有溢膠或是毛邊問題發生
- 耐溫性佳，150°C 超過7天，長期穩定貼合
- SGS檢測符合RoHS環保規範
- 生產於無塵室環境
- 工廠通過ISO 9001：2000版認證
- 穩定的品質，膠膜厚度公差 $\pm 0.002\text{mm}$

用途

- 各種電子產品之金屬、塑膠、及相關材料貼合
- 銘板、薄膜類、裝飾板、塑膠指示板
- 觸控式面板之接著
- 軟式電路板之補強板接著
- 各類轉貼上膠帶之應用

基本構造



膠 係：# 501 高效能壓克力膠

離型紙：58磅多層塗佈牛皮紙

上膠厚度：0.05mm + - 0.002mm

離型紙厚度：0.113mm

產品規格：1220mm × 55M (60y)

產品特色

1. 對於被粘著體的表面有優良粘著力，膠面平整均勻。
2. 離型紙：
 - a. 表面印有 UL 認證字號，具有相當之質感與辨識度。
 - b. 柔軟（使其在曲面貼合時，不易產生皺紋）
 - c. 易加工，沖型時不會產生毛邊
 - d. 表面不滑，製程中物品重疊，不會游動，增加良率。
3. 可以耐高溫，連續沖型時，不易殘膠。（150°C × 7 天（168 小時））

製程條件

- 最新全自動塗膠設備，精準度高
- 10萬級無塵室環境製造，潔淨度佳



貼合材料

6467 無基材薄膜雙面膠帶，適用於PVC、PC、ABS、PET、不銹鋼、鋁片等材質之貼合用。對於不織布、絕緣紙、EVA泡棉、PU泡棉、壓克力、玻璃一般塑膠止滑腳墊，也有良好的粘著效果！！

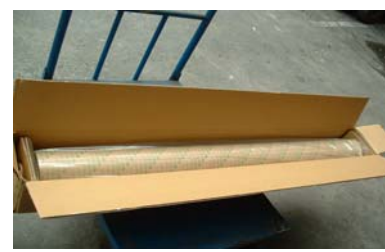
鋁片	ABS	PET	玻璃
1700g	2000g	2100g	2200g

PVC	PP	PE	鋼板
2100g	1400g	500g	2200g

外觀與包裝



牛皮離型紙搭配UL認證
浮水印印刷，倍增質感



每捲單一包裝+PE袋，
橫式開口，方便存取



兩端用紙板墊高，懸空
擺放，產品不會壓傷



內附套管，裁切後插入
可懸空保存，穩定品質

注意

1. 使用前必須將粘著面之灰塵、油、水清除乾淨
2. 壓的越重，膠的粘力越強
3. 儲存時表面不可以重壓，或置於陰濕之地，避免陽光直射

與他牌對應產品測試比較表
測 試 目 的 : 產品物性比較

A. 產品編號		POLAR BEAR - 6467			
B. 產品編號		3 M - 467			
測 試 環 境		TEMP 22 °C R H 50 %			
產 品 物 性	單 位	測 試 結 果		測 試 標 準	
		P/B-6467	3M-467		
厚 度	基 材	mm	-	-	
	膠 水	mm	0.05	0.05	
	剝離材料	mm	0.113	0.112	
	總厚度	mm	0.163	0.162	
初粘性 (滾球測試)	Ba11 No.	I	4	< 3	JIS
		II	6	< 3	- Z0237
180° 剝離強度	N/	I	10.5	6.8	PSTC - 1
	25mm	II	10.3	7.6	
90° 剝離強度	N/	I	6.7	4.1	
	25mm	II	6.7	4.5	
靜態保持力	hr	I	> 72hr	> 72hr	PSTC - 7
		II	> 72hr	> 72hr	
耐溫性	150°C		> 7day	> 7day	PSTC - 53

Technical Data Sheet

1. 常溫水浸泡48小時後，40°C乾燥，標準狀況下放置24小時
2. 110°C加熱10天後，標準狀況下放置4小時。

POLARBEAR - 6467 3天後膠面發黃，7天後面膠面稍有粘性
3M - 467 5天後膠面略黃，7天後面膠面硬化無黏性
(以上數據為擁立研發室測試結果，僅供參考。客戶使用前，請先索樣測試)

產品評語

1. 無塵的製造環境。
2. 先進精準的設備。
3. ISO認證的標準製程生產。
4. 產品通過UL認證。
5. 產品符合RoHS、PaHS規範。

這5項優點，讓『6467無基材薄膜雙面膠』，符合任何一線電子廠的要求。

你想降低成本嗎？

你在意的是品質而非品牌嗎？

※歡迎索樣測試※

